

社協いずみ

発行所

社会福祉法人 和泉市社会福祉協議会
和泉市府中町四丁目20番4号
(和泉市立総合福祉会館内)
電話(0725)43-7513
編集兼発行人 佐藤 正浩
<https://izumi-syakyo.net/>

つながりをたやさない社会づくりをめざして！
赤い羽根共同募金が始まるよ！！



昔あそびを楽しもう！



ペタンク大会

みなさまからご協力いただいております共同募金運動が、今年も10月1日から始まります。

みなさまからの善意で寄せられた募金は、地域での社会福祉活動に活用されています。

ご理解・ご協力をよろしくお願いいたします。詳細は2ページから3ページをご覧ください！

歳末たすけあい運動にご協力を

地域住民や町会、自治会、ボランティア等各種団体のご協力のもと、地域で見守りが必要な方たちの安心・安全な暮らしを支えるための貴重な募金としてさまざまなお取り組みに活用しています。市民のみなさま一人ひとりのまごころをお寄せくださいますようお願いいたします。

- 運動期間：12月1日（金）～12月28日（木）
- 募金受付：本部事務所（総合福祉会館）まで ※土日祝をのぞく



今月の内容

- P.2 ・赤い羽根共同募金が始まるよ！
・ここらともいずみ
インクルーシブフェスティバル
- P.3 ・第30回社会福祉のつどい
・昔あそびを楽しもう！
- P.4 ・高齢消費者被害防止キャンペーン
・和泉ボランティア・市民活動センター
「アイ・あいロビー」25周年記念事業
- P.5 ・せんぎたワークチャレンジ2023
・機能訓練利用者募集
- P.6 ・おせち料理配食サービス利用者募集
- P.7 ・地域福祉活動計画の巻 続報
- P.8 ・各種募集・ご案内

赤い羽根共同募金 がはじまるよ

街頭募金のご案内

- 日程：10月2日(月)・3日(火)・4日(水)・5日(木)・25日(水)
- 日時・場所：10月2日(月) 午前7時45分～午前8時45分・午後5時30分～午後6時30分
和泉府中駅、信太山駅、北信太駅、和泉中央駅
10月3日(火)・4日(水)・5日(木)・25日(水) 午前10時30分～午前11時30分
スーパー店舗前
- 協力店：イオン和泉府中店、エコール・いずみ、オークワ和泉小田店、オークワ和泉中央店、コノミヤ和泉府中店、
(予定) コープ和泉中央店、KOHYO光明池店、ショップサンパール、スーパーサンエー光明台店、
スーパーセンターオークワ和泉納花店、スーパー玉出信太山店、ダイエー和泉店、
デイリーカーナート鶴山台店、プライスカット和泉鶴山台店、マツゲン光明池店、万代和泉中央店、
万代和泉府中店、万代万町店、和泉府中駅、信太山駅、北信太駅、和泉中央駅

2023年 記念ピンバッジ

- 近畿オリジナルピンバッジ(寄付額：500円)【左側】
※社協本部・幸事務所・一部の街頭募金で取扱い
- piaproコラボピンバッジ(寄付額：500円)【右側】
※社協本部・幸事務所取扱い



Art by いらすとがり © Crypton Future Media, INC. www.piapro.net piapro

どちらも数に限りがありますのでお早めに!

オリジナル缶バッジ作成

- 100円のご寄付でオリジナル缶バッジを作成することができます。(直径7.5cm)
期間：10月1日～12月28日(土日祝をのぞく)
時間：午前9時～午後5時
場所：総合福祉会館



好きな
イラストや写真で
缶バッジが
作れます!

問合せ：総務係 ☎43-7513

心や社会のバリアを超えて誰もがともにお互いを知り、交流しつなげる集い

こころともにいずみ インクルーシブフェスティバル

- 日時：10月21日(土) 午前10時～午後3時
- 場所：エコール・いずみ アムゼ広場

スタンプラリーに参加して
景品をゲットしよう!



見てつながるステージ

地元障がい福祉団体のパフォーマンス
パラコレ大阪(着物ファッションショー)
小出 夏花さん 強力 翔さん など

ふれあってつながるブース

点字名刺づくり、楽しい手話、
お菓子・野菜・雑貨の販売、着物体験 など

instagramからも
情報発信中!



このイベントは赤い羽根共同募金の助成を受けて実施しています(和泉地区募金会協賛)

問合せ：和泉市障がい福祉課 ☎99-8133 FAX 44-0111

第30回社会福祉のつどい

校区社協ボランティアによる交流イベント /

さあやるぞ!! 社協のおまつり!

みんなで楽しもう! (^ ^)

どなたでもお気軽に
お越しください!!
子どもさん大歓迎!



日時 11月18日(土) 午後2時~4時

場所 和泉シティプラザ 3階レセプションホール



子どもの遊び コーナー

ぷよぷよすくい・
わなげ・巨大オセロ・
ボウリング・
マグダーツ 等

昔あそび
(ぶんぶんゴマ
紙でっぽう)

パネル展示

校区社協
ボランティアの
活動紹介コーナー

舞台コーナー

子育てサロンの
演奏・お遊戯
ギターの生演奏

サザエさん
体操 他



コーヒーコーナーや
手作り小物の販売もあるよ(^ ^



スタンプラリーで
すてきな景品をゲットしよう!

防災について
学べるコーナーもあるよ!!

体力測定コーナーあり



Instagram

Instagram
撮影ブースあります!!
写真を投稿してくれた方に
特典あり

問合せ: 地域福祉係 ☎43-7513

協力) 校区社協ボランティアほか

このイベントは赤い羽根共同募金の助成を受けて実施しています



昔あそびを楽しもう!

3世代ふれあいイベント



申込不要
入場無料

10月29日(日)

午後0時30分~午後3時30分

エコーン・いずみ アムゼ広場

11月19日(日)

午後0時30分~午後3時30分

イオン和泉府中店 キッズホール

— あそびの内容 (予定) —

- ストローとんぼ ●ぶんぶんゴマ ●竹ぼっくり ●缶バッジづくり
- コケッコローのニワトリ ●わなげ ●しゃてき ●くみひもかざり ●防災クイズラリー

*缶バッジづくりのみ1つ100円を募金としていただきます。写真やイラストなど持参もOK! (直径約7.5cm)

*防災クイズラリーに参加して景品をゲットしよう! *掲載の写真は昨年度開催の様子です

主催

和泉市社会福祉協議会
和泉市老人クラブ連合会



問合せ: 和泉市社会福祉協議会 ☎43-7513

このイベントは赤い羽根共同募金の助成を受けて実施しています

特殊詐欺に気をつけて /

高齢消費者被害防止キャンペーンのお知らせ



	日時	場所
防犯教室	10月11日(水) 午後1時30分～午後3時	南部リージョンセンター 2階大会議室
	10月19日(木) 午後1時30分～午後3時	北部リージョンセンター 1階集会室
	10月23日(月) 午後1時30分～午後3時	和泉シティプラザ 地下1階多目的室
街頭キャンペーン	11月29日(水) 午前10時～正午	和泉中央駅周辺 エコール・いずみ アムゼ広場

寸劇で
わかりやすく
学べます😊
※19・23日限定

- ◇主 催：和泉市老人クラブ連合会
 ◇共 催：大阪府老人クラブ連合会
 ◇協力団体：大阪弁護士会・大阪府警本部・和泉警察署・和泉市・JAいずみの・
 和泉市消費生活センター・和泉市社会福祉協議会
 問合せ：和泉市老人クラブ連合会事務局 ☎43-7513

和泉ボランティア・市民活動センター「アイ・あいロビー」 25周年記念事業 ～これからの「アイ・あいロビー」を考える～

記念講演

「アイ・あいロビーで市民が果たしてきた役割」

講師：上野谷加代子さん

●日時：12月2日(土) 午後0時30分開演(正午開場)

●場所：和泉シティプラザ3F レセプションホール

12:30 オープニングアトラクション 14:20 パネルディスカッション
 13:00 記念式典 15:20 懇親会
 13:20 記念講演



講師紹介
同志社大学名誉教授・
日本医療大学教授
上野谷加代子さん

パネルディスカッション

「これからのアイ・あいロビーに期待すること」

パネラー：久 隆浩さん、上野谷加代子さん ほか

あわせて、ボランティア活動を紹介するパネル展示や動画を上映します。みなさまお誘いあわせのうえお越しください。

来場者には
記念品進呈
(先着順)



近畿大学 総合社会学部教授
久 隆浩さん

問合せ：アイ・あいロビー ☎57-0294

今年も
やります

障がい(うつ病・発達障がい・知的障がいなど)の方対象 せんきたワークチャレンジ2023

～頑張るあなたを応援します～

日時 11月2日(木)★完全予約制★

場所 北部リージョンセンター
和泉市太町552番地

内容 ・障がい者を雇用している会社の話が聞けるコーナー
・自分を知るコーナー、職業訓練紹介コーナー
・求人コーナー、ジョブコーチ紹介コーナー

主催 NPO法人チャレンジドネット・いずみ
泉州北障害者就業・生活支援センター
☎26-0222

企業の話が
聞けて良かった

挨拶が大切だと
わかった

自分の得意が
知れて良かった



ホームページQR→
ホームページにて
随時情報を
更新していきます



機能訓練利用者募集

～理学療法士と一緒に楽しく体を動かしませんか～



	総合福祉会館	北部総合福祉会館
募集人数	月曜日3名/水曜日5名	火曜日2名/木曜日3名
時間	午前1時30分～午後5時	午後4時～午後5時
場所	和泉市立総合福祉会館 (府中町四丁目20番4号)	北部総合福祉会館 (幸二丁目5番16号)
対象	・市内在住で身体障がい者手帳をお持ちの方 ・自宅で生活し、状態が安定している方	
期間	令和6年3月末まで	
内容	日常生活に必要な身体機能を維持するための体操の指導や自宅でできる体操の指導・生活動作の指導	
その他	毎月第1月曜日に当館で指定医の診察を受ける必要があります	毎月第1火曜日に当館で指定医の診察を受ける必要があります
申込問合せ	随時 定員に達するまで 窓口または電話で受付 管理第1係 ☎43-7510	随時 定員に達するまで 窓口または電話で受付 管理第2係 ☎45-5781

※申込多数の場合は抽選となります。

※他の制度で機能訓練(リハビリ)を受けることができる人は対象外です。※詳しくはお問合せください。



おせち料理配食サービス



校区社協ボランティアの協力により、高齢者及び障がい者の年末の安否確認と地域での繋がりを目的に、おせち料理の配食を実施します。

対象者 下記条件(①と②)の両方があてはまる方

①ご自身に見守りが必要だと感じる方やご近所との関わりが少なくなっている方で、次のいずれかにあてはまる方
 ・80歳以上の方のみの世帯 ・障がい者の方のみの世帯
 ・障がい者と80歳以上の方のみの世帯

②お届け日当日、必ずご本人が自宅で料理を受取ることの出来る方



喜んで待っていてくれるのが嬉しい。こちらまで心が温かくなりますね。(ボランティア)

いつも気にかけて声をかけてもらえて嬉しい。感謝しています。(利用者)

料金 1人前 約2,200円 (お一人様1食限り)

※変更となる可能性があります。詳細は、お申込者にお知らせいたします。

内容 1人用おせち料理

(未開封の場合、約1ヶ月保存可能)

お届け日 12月28日(木)午後

※時間指定はできません。



申込方法 下記の(1)か(2)いずれかの方法で申込み

- (1) 地域の配食ボランティアをご存知の方は直接ボランティアへお申出ください。
- (2) 初めてご利用を希望される方は下記連絡先までお問合せください。

申込期間 10月16日(月)～11月10日(金) (期間厳守)

料金を添えてボランティアまでお申込みください



(盛り付け例)

※ボランティアの状況により、地域によっては、おせち料理を配達できないこともあります。



★おせち料理のキャンセルについては、11月29日(水)以降は返金できません

問合せ：地域福祉係 ☎43-7513 (土日祝をのぞく)



人を支え、人を輝かせる
プロフェッショナルへ

受験資格が取得できる国家資格

- ・社会福祉士
- ・精神保健福祉士
- ・介護福祉士

世界が変わる体験がある。

〒594-1198 大阪府和泉市まなび野1-1
 桃山学院大学 St. Andrew's University TEL. 0725-92-7034

よりよい保育をめざして
業務の負担を減らしませんか?

保育のICTは

園支援システム
イロドリ

株式会社 南海廣告社
☎06-6632-2985

広告募集中!!

問合せ：総務係
☎43-7513

地域福祉活動計画の巻 続報



その1 | 地域福祉活動計画って？

まちや暮らしの中で、関心があることや良くしたいと感じていることについて、地域のみなさま方が中心となり話し合い、「こうしていこう!」を形にした5年間の活動計画です。



その2 | ふくしアンケート調査

今まで地域づくりに興味があっても関わる機会がなかった方のお声を聴くために、ふくし（ふだんのくらしのしあわせ）アンケート調査を実施しました。
ご協力ありがとうございました!

①一般住民対象

実施期間：4月1日～6月30日

回答者数：1,520人

②子ども（小学5年生・中学2年生）対象

実施期間：6月26日～7月21日

回答者数：1,781人



その3 | ワークショップ（地域との話し合い）

いただいたお声を地域へ届け、今後の地域づくりへ反映していきます。
ご回答いただいたアンケートを基に各小学校区単位にて話し合いを行っています。

[実施期間：7月～10月]



↓ このような意見が…



防災について
考えないと!



つながり作りが
大切!



話し合える
場所が必要!



子どもの
居場所も必要!

地域福祉活動計画は、地域のみなさま自身が住みよい地域づくりを
実現させるための指針となります!

問合せ：地域福祉係 ☎43-7513

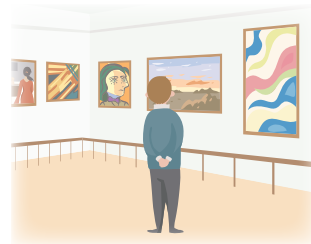
次回発行(令和6年1月号)の
社協いずみでは
地域福祉活動計画の内容を
ご紹介します!
楽しみにしていて下さい^^

各種募集・ご案内

第20回すこやか文化祭作品展の作品募集

高齢者の方の日頃の成果を発表する場として、すこやか文化祭作品展を開催します。

- ◇開催日：12月6日(水)～8日(金)
- ◇時間：午前10時～午後5時(最終日の8日は午後3時30分まで)
- ◇場所：和泉シティプラザ3階レセプションホール
- ◇募集作品：日本画・洋画・墨絵・写真・彫刻・手芸 など
- ◇出展資格：市内在住の60歳以上の方
- ◇募集期間：10月27日(金)まで(土日祝をのぞく)
- ◇参加申込：所定の用紙(本部窓口にて配付)により和泉市老人クラブ連合会事務局へ申込み



主催：和泉市老人クラブ連合会・和泉市社会福祉協議会
 問合せ：和泉市老人クラブ連合会事務局 ☎43-7513

登録ヘルパー・ガイドヘルパー大募集

☆子育て中からシニア世代・未経験者も!自分に合ったワーキングライフを楽しみませんか!!☆

- ◇必要資格：ヘルパー2級・介護職員初任者・実務者研修修了・介護福祉士・
 ガイドヘルパー(視覚・全身性(法人内研修あり))・同行援護資格等の資格
- ◇勤務時間：午前6時～午後10時の都合の良い時間(詳細応相談)
- ◇賃金：(算定例：1時間の業務従事した場合)

【生活・家事・同行援護・移動支援】1,580～2,330円(日中帯～夜間帯の額)

【身体介護・通院介助等】1,680～2,430円(日中帯～夜間帯の額)

※移動加算(交通費相当)、記録加算含む

※介護福祉士は経験年数により時給(130円～360円)の加算あり。

※上記に加え半期毎・年末年始・勤続手当等各種手当の加算あり。

問合せ：ヘルパーステーション ☎40-1400
 (午前9時～午後5時 ※土日祝をのぞく)

時給に加えて
 手当が充実!!

経験・キャリアで
 更にアップ!!



心配ごと
 相談



無料

秘密厳守

日常生活の心配ごとについて、「心配ごと相談員」が相談をお受けします。
 ひとりで悩まず、お気軽にご相談、お問合せください。

◇日時：毎週火曜日 午後1時30分～午後4時(受付は午後3時まで)

◇場所：総合福祉会館内2階会議室

※来館前に必ず検温をし、発熱などの体調不良の場合は、ご来館をお控えください。

問合せ：地域福祉係 ☎43-7513



ゆっくり話を
 聞いてもらえて
 よかった



誰にも言えなかった
 ことも話せて
 すっきりしました

和泉市社会福祉協議会 本部 和泉市立総合福祉会館内

〒594-0071 和泉市府中町四丁目20番4号
 ☎(0725) 43-7513 Fax (0725) 41-3154
 Eメール izumisya@abelia.ocn.ne.jp

和泉市社会福祉協議会 幸事務所 和泉市立北部総合福祉会館内

〒594-0005 和泉市幸二丁目5番16号
 ☎(0725) 41-2591 Fax (0725) 41-3191
 Eメール shakyo-hokubu@apricot.ocn.ne.jp

和泉ボランティア・市民活動センター 「アイ・あいロビー」

〒594-0041 和泉市いぶき野五丁目1番7号
 ☎(0725) 57-0294 Fax (0725) 57-3294
 Eメール aiailobby@izumi-syakyo.net