

社協いずみ

発行所

社会福祉法人 和泉市社会福祉協議会
和泉市府中町四丁目20番4号
(和泉市立総合福祉会館内)
電話(0725)43-7513
編集兼発行人 佐藤 正浩
<https://izumi-syakyu.net/>

社協マスコットキャラクター
の名前が

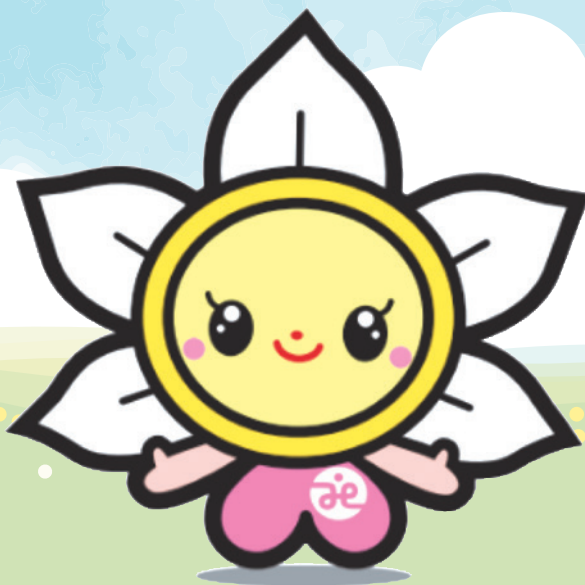
笑顔がかわいい水仙の妖精 /
スマイルすいちゃん に決定しました!!

好きなもの
和泉市
みんなの笑顔

お仕事
幸せを運ぶ
花運び

性格
みんなにやさしい
困っている人を
ほっとけない

口ぐせ
～しましょうか?



社協いずみ1月号で名前を募集したところ、152件の
応募をいただきました。

名前を考えていただいた皆さまありがとうございました!

きれいな水仙のお花にちなんだ「すいちゃん」に
笑顔を意味する「スマイル」をつけて
私たちが「スマイルすいちゃん」と名付けました♪



左から伯太小学校2年
松本唯愛さん、井上紗音さん、日田詩織さん

今月の内容

- P.2 夏休み親子ふれあい日帰りキャンプ・
集まれ!しゅくだいの森 in 総福 参加者募集
- P.3 みんなのカレンダー2024イラスト大募集・
地域福祉かがやき助成金申請募集
- P.4 地域福祉活動計画のご紹介

- P.5 授産製品一覧ブックのご紹介
- P.6 災害時助け合いレンタル協力企業大募集!
- P.7 社協会費・善意銀行寄付にご協力ください
- P.8 各種募集・ご案内

夏休み親子で参加大募集!

おじいちゃん、おばあちゃん
と一緒に大歓迎!

親子ふれあい日帰りキャンプ

自然観察、水遊び、工作など。夏休みの一日を自然の中で親子で楽しく過ごしませんか?



- ◆ 日 時: 8月19日(土) 午前10時～午後3時
- ◆ 場 所: 和泉市立青少年の家(槇尾山)
- ◆ 参加費: 1人300円(3歳以下は無料)
- ◆ 対 象: 親子25組 小学生とその家族
- ◆ 申込み: 7月10日(月)から定員に達するまで電話受付

弁当持参または予約も受付



親子福祉体験講座 ☆夏休みの自由研究としてもどうぞ!!

体の不自由さを体験し、介助方法を学ぶことで、思いやりの心を育みます。

- ◆ 日 時: 8月23日(水) 午前10時～12時(車いす、アイマスク、高齢者擬似体験)
午後1時～2時(手話) 午後2時～3時(点字)
- ◆ 場 所: アイ・あいロビー
- ◆ 対 象: 親子各10組 小学生とその家族
- ◆ 申込み: 8月5日(土)から定員に達するまで電話受付



アイ・あいロビー
公式LINE

申込み・問合せ: アイ・あいロビー ☎57-0294

あつ 集まれ! しゅくだいの森 in 総福

総合福祉会館でいろんな人と交流をしながら、一緒に夏休みの宿題をしませんか?

- ① 工作編 (貯金箱を作ります)
- ② 書道編 (夏休みの課題の字を書きます)
- ③ 絵画編 (夏休みの課題の絵を描きます)

- ◆ 日 時: ① 7月28日(金) 午前10時～12時
② 8月2日(水) 午前10時～12時
③ 8月4日(金) 午前9時30分～12時

◆ 対 象: 和泉市内に住んでいる小学生

◆ 定 員: 各回 おおよそ10人(先着順)

◆ 参加費: 無料(教材費が別途必要な場合あり)

いっしょ なつやす しゅくだい



◆ 場 所: 総合福祉会館

◆ 申込み: 7月5日(水)から定員に達するまで
電話または直接申込み

申込み・問合せ: 管理第1係 ☎43-7510

あなたのイラストが
カレンダーに!!

「みんなのカレンダー2024」

イラスト大募集



完成した「みんなのカレンダー」は、地域での「つながりづくりやふれあい」を目的とした見守り事業において、市内の地域の皆さまに配付します!

募集内容

テーマ

「みんなをほっこり笑顔に!(^^)!!」

※季節を感じられるイラスト

※支え合い・つながり・思いやりなどをイメージできるもの

応募資格

市内在住の方なら、年齢を問わず、どなたでもご応募可能です。

応募方法

本会の各事務所に備え付けの応募用紙にて、郵送又は直接持参にてご応募ください。(応募用紙は、本会ホームページからダウンロードいただけます。)※サイズはA4サイズ(色鉛筆や絵の具など)

締め切り

7月31日(月)必着

問合せ:地域福祉係 ☎43-7513

たくさんのご応募お待ちしております!
採用された方には、
素敵なプレゼントあり!(^^)!

地域福祉カガヤき助成金大募集!

地域福祉の向上を目的に地域で活動されている団体を応援する助成金です!

対象団体

市内の非営利団体(ボランティア団体やNPO法人等)

対象事業

令和5年4月1日～令和6年3月31日に実施する活動

助成額

上限10万円

募集团体数 6団体

申請受付期間

令和5年8月1日(火)～31日(木)

※申請書作成前に下記までお問合せいただき、申請対象の団体であるかご確認ください。

申請は、本会各事務所に備え付けの申請書、もしくはホームページからダウンロードいただいた申請書に必要事項をご記入の上、本会本部へ直接ご提出ください。

※新規申請団体を優先としますが、募集团体数を上回る申請団体数があった場合は、本会の審査会にて交付決定します。

▼こんな地域福祉活動に活用されています(^^)



人がふれあい交流できる農園活動



障がいのある児童の支援を考える研修会



子ども食堂をテーマとした講演会

申込み・問合せ:地域福祉係 ☎43-7513

地域福祉活動計画の巻



▲校区別地域福祉活動計画

その1 地域福祉活動計画って？

和泉市のまちや生活の中で、関心があることや良くしたいと感じていることについて、市社協や校区社協を中心に地域の皆さまと話し合い、「こうしていこう!」と作成した5年間で達成できる目標と具体的な活動の計画のことです。

令和5年度は、第5次地域福祉活動計画をつくる年となっています。



第4次地域福祉活動計画冊子

その2 計画をどうやってつくるの？

▶ ニーズ(意見)調査

4月～6月

市民対象の「ふだんのくらしのしあわせアンケート」調査を行いました。

アンケートへのご協力
ありがとうございました



私もアンケートに
回答しました



スマイル佐藤
(市社協会長)

▶ ワークショップ(地域の皆さまとの話し合い)

7月～

アンケート調査の結果をもとに、小学校区単位での話し合いを進め、具体的な目標や計画を立てていきます。

校区ごとに
話し合いを行います



問合せ：地域福祉係 ☎43-7513



各施設
自慢の商品が
目白押し(^_^)

和泉市内の就労支援事業所で
取り扱っている商品を紹介している

授産製品一覧ブック

って、ご存じですか？

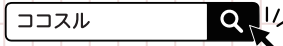
こちらを
読みこんでいただくか…



<https://www.cocosulu.com/product>

or

「ココスル」で
検索してください！



チラシについてのお問い合わせ

和泉市自立支援協議会就労支援部会工賃向上チーム
 担当: 柳(所属: ショップともに)
 電話: 0725-46-3563 / FAX: 0725-51-7723
 メール: shoptomoni@ybb.ne.jp



災害時助け合いレンタル 協力企業



大募集!



災害時にボランティア活動を行うには、様々な物品が数多く必要です！
そのすべてを社協で常に備えておくには限界があります。
災害時に、物品をご提供いただける企業・団体様はいらっしゃいませんか？
災害時に社協と連携・協力いただける企業様を募集します！

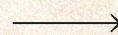
01

災害時に提供できそうな
物品を登録



企業様

登録



社協

02

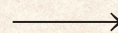
実際に災害が起こったら、
登録された物品が提供できるか
連絡が来る

実際に提供できなくてもOK!



社協

連絡



企業様

03

登録企業・団体として
社協ウェブサイトに掲載

日頃からのつながりも深めていきましょう



掲載



所要時間

約2分



入力はこちらから!



企業情報の入力と
物品の選択だけ!

令和5年度

社協会費・善意銀行の寄付にご協力をお願いします

社協会費

社協の趣旨・事業目的に賛同を受けて、高齢者・障がい者・子ども・ボランティアに関する支援事業のために運用します。

善意銀行

皆さまからの善意の預託を受けて、高齢者・障がい者・子ども・ボランティアに関する支援事業等に運用しています。

社協会費 の種類

- ◆住民会費：1口 140円/年
- ◆賛助会費(個人)：3口 3,000円/年 (1口 1,000円/年)
(法人)：1口 5,000円/年

社協賛助会費のご報告

本会では、賛助会費等、本会の活動に賛同いただいた市民の皆さまに会員として地域福祉活動のご支援をいただいております。いただいた会費は地域福祉活動を進めていく上で、重要な財源となっています。皆さまには多大なるご理解とご協力をいただき、誠にありがとうございました。

令和4年度にご協力いただきました方々

賛助会費 **514,000円**

(順不同・敬称略)

| | | | |
|-----------------|-------------|-------------|----------|
| 佐藤 たけ子 | 株式会社エイビック | 中谷建具店 | 藤原印刷株式会社 |
| 浦川 健一 | エヌサポート株式会社 | 横山工業株式会社 | 富士給食株式会社 |
| 勝尾 勝 | サンコー設備株式会社 | 國場電気設備管理事務所 | 田中宇株式会社 |
| 門林 淳 | 藤田文具店 | 佐竹ガラス株式会社 | 株式会社丸本 |
| 安藤 純雄 | 和泉タクシー株式会社 | 株式会社和泉衛生 | 匿名 |
| 鶴山台第7地区自治会 | 有限会社イノウエ住設 | 株式会社雪本保険事務所 | 匿名(市職員) |
| 大阪いずみ市民生活協同組合 | 谷上好建材店 谷上豊廣 | モト・パーク | 匿名(社協職員) |
| 有限会社チームアイ 手島 幸雄 | フローリスト花人 | 阪南自動車工業 | |
| 株式会社エヌ | 和泉市立和泉診療所 | 株式会社キダデンキ設備 | |

問合せ：総務係 ☎43-7513

人を支え、人を輝かせる
プロフェッショナルへ

受験資格が取得できる国家資格

- ・社会福祉士
- ・精神保健福祉士
- ・介護福祉士

世界が変わる体験がある。

〒594-1198 大阪府和泉市まなび野1-1
桃山学院大学 St. Andrew's University TEL. 0725-92-7034

よりよい保育をめざして
業務の負担を減らしませんか？

保育のICTは

園支援システム
イロドリ

株式会社 南海廣告社
☎06-6632-2985

小ロット 高品質 コスト削減

印刷のことなら藤原印刷へ！
お気軽にお問い合わせください

藤原印刷株式会社
和泉市和田町 279 番地の 1
TEL0725(55)3480 FAX(56)0512

各種募集・ご案内

認知症サポーター養成講座

令和5年度 認知症サポーター養成講座 受講生募集

認知症の方とその家族が安心して住み続けられるまちをめざして!!

認知症サポーター
って?

認知症を正しく理解し、日常生活の中で認知症の方やその家族を温かく見守る応援者であり、特別に何かをするのではなく、偏見を持たず、ちょっとした気配りをしていただくことが認知症サポーターの役割です。

- ◇日 時：7月31日(月)午前10時～12時
- ◇場 所：総合福祉会館
- ◇対 象：市内在住・在勤の方
- ◇参加費：無料
- ◇講 師：和泉市キャラバンメイト(「認知症サポーター養成講座」の講師)
- ◇申込み：7月5日(水)から定員に達するまで、電話または直接受付(午前9時～午後5時15分)

申込み・問合せ：管理第1係 ☎43-7513

講座修了者には、
サポーターの証
オレンジリングを
差し上げます。



登録ヘルパー・ガイドヘルパー大募集

- ◇必要資格：ヘルパー2級、介護職員初任者研修、
介護福祉士、ガイドヘルパー・同行援護資格等をお持ちの方
- ◇勤務時間：午前6時～午後10時の都合の良い時間(詳細応相談)
- ◇時 給：生活援助 ～1,500円/身体介護 ～1,600円(諸経費含む)
(その他稼働に応じた手当多数あり)

問合せ：ヘルパーステーション ☎40-1400

時給に加えて、
働けば働くほど
手当がもらえます!



心配ごと
相談



日常生活の心配ごとについて、「心配ごと相談員」が相談をお受けします。
ひとりで悩まず、お気軽にご相談、お問合せください。

無料

秘密厳守

- ◇日時：毎週火曜日 午後1時30分～午後4時(受付は午後3時まで)
- ◇場所：総合福祉会館

問合せ：地域福祉係 ☎43-7513



ゆっくり話を
聞いてもらえてよかった



誰にも言えなかった
ことも話せて
すっきりしました

和泉市社会福祉協議会 本部
和泉市立総合福祉会館内

〒594-0071 和泉市府中町四丁目20番4号
☎(0725) 43-7513 Fax (0725) 41-3154
Eメール izumisya@abelia.ocn.ne.jp

和泉市社会福祉協議会 幸事務所
和泉市立北部総合福祉会館内

〒594-0005 和泉市幸二丁目5番16号
☎(0725) 41-2591 Fax (0725) 41-3191
Eメール shakyo-hokubu@apricot.ocn.ne.jp

和泉ボランティア・市民活動センター
「アイ・あいロビー」

〒594-0041 和泉市いぶき野五丁目1番7号
☎(0725) 57-0294 Fax (0725) 57-3294
Eメール aialobby@izumi-syakyo.net