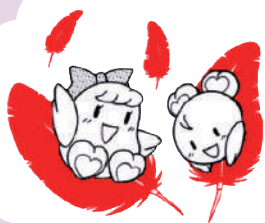


社協いずみ

pick up

地域活動を支えるしくみ
赤い羽根共同募金はじまるよ!



本年度の取り組みとして、10月1日から共同募金運動を実施しています。皆さまからの善意で寄せられた募金は、地域の様々な社会福祉の活動に活用しています。ご理解・ご協力をよろしくお願いいたします。詳細は2ページから4ページをご覧ください！
毎年10月を強化月間としております！

Topics P.2 赤い羽根共同募金はじまるよ！

今月の内容

P.3 赤い羽根共同募金の配分金と使いみち

P.4 昔あそびを楽しもう！

P.5 おせち料理配食サービスを実施します！

P.6 YouTubeチャンネル開設！・ボラフェス2022開催案内

P.7 協議の場開催報告・機能訓練利用者募集

P.8 各種募集・ご案内

赤い羽根共同募金 はじまるよ



街頭募金のご案内

- 実施日時:10月3日(月)・4日(火)・5日(水)・6日(木)
- 実施時間:午前10時～午前11時
- 実施場所:市内各スーパー店舗前等にて実施(各2日ずつ)
(予定) イズミヤ和泉中央店、オークワ和泉小田店、
オークワ和泉中央店、コープ和泉中央店、
コノミヤ和泉府中店、サンパール、
スーパーサンエー光明台店、スーパーセンターオークワ和泉納花店、
スーパー玉出信太山店、デイリーカナート鶴山台店、
プライスカット和泉鶴山台店、マツゲン光明池店
南部リージョンセンター・和泉府中駅・信太山駅



2022年 記念バッジ募金

- 近畿オリジナルバッジ(1個500円)
※社協本部・幸事務所・一部の街頭募金で取扱い
- 初音ミクコラボバッジ(1個500円)
※社協本部・幸事務所

「善意を運ぶ赤い羽根の舟」



Art by 木下きのこ © CFM

どちらも数に限りがありますのでお早め!

オリジナル缶バッジ作成

- 100円のご寄付でオリジナル缶バッジを作成することができます。
- 期間:10月3日(月)～12月28日(水)
(土日祝除く)
- 時間:午前9時～午後5時
- 場所:総合福祉会館



好きなイラストや写真をご持参いただけます!

歳末たすけあい運動にご協力を

地域住民や町会、自治会、ボランティア等各種団体のご協力のもと、地域で見守りが必要な方たちの安心・安全な暮らしを支えるための貴重な募金として様々な取り組みに活用しています。市民のみなさま一人ひとりのまごころをお寄せくださいますようお願いいたします。

運動期間:12月1日(木)～12月28日(水)

募金受付:本部事務所(総合福祉会館)まで ※土日は休みです



赤い羽根共同募金の配分金と使いみち (令和3年度)

単位:円

高齢者福祉活動、世代間交流	875,386	スポーツ大会「シニアペタンク・ウォークラリー」、イベント開催「昔あそびを楽しもう」等
ボランティア等福祉育成活動、福祉団体助成	951,285	校区社協ボランティア助成、社会福祉のつどい開催、障がい者団体助成等
福祉関連の情報発信	2,138,216	広報誌社協いずみ発行、くらしの応援情報サイト「ココスル」運営(障がい者支援サイト)
合計	3,964,887	

※赤い羽根共同募金で集まったご寄付は、大阪府共同募金会を通じて和泉地区募金会へ配分されます。

※新型コロナウイルスの影響により、事業を中止や縮小して実施しております。



「シニアペタンク」



「昔あそびを楽しもう!」紙芝居

地域歳末たすけあい募金の寄付金と使いみち (令和3年度)

単位:円

ひとり暮らし誕生日プレゼント訪問	738,913	誕生日プレゼント代等
ひとり暮らし高齢者の会支援	581,418	会食・保険代等
ふれあい配食カレンダー配布	974,450	カレンダー作成・配布
地域福祉かがやき助成金配分	376,089	活動費用の助成
合計	2,670,870	
寄付品	雑巾500枚 タワシ150個	児童・障がい者等の各施設へ提供

※地域歳末たすけあい募金で集まったご寄付は、和泉市内の地域福祉活動に活用されます。

※新型コロナウイルスの影響により、事業を中止や縮小して実施しました。

※共同募金についてのさらに詳しい情報や使い道については、大阪府共同募金会のホームページ <http://www.akaihane-osaka.or.jp> をご覧ください。

和泉地区募金会×和泉市老人クラブ連合会

昔あそびも楽しもう!

こどもからシニアまで、**赤い羽根**でつながれ～

①10月30日(日) エコール・いずみ アムゼ広場

②11月20日(日) イオン和泉府中店 3階キッズホール

12:30～15:30 (申込不要・入場無料)



ストローとんぼ



ぶんぶんゴマ



わなげ



かみしばい



スカットボール



コケッコウのニワトリ



写真は昨年度の様子です。今年度の内容はお楽しみに～♪



1つ100円

赤い羽根共同募金へ寄付
写真や切り抜き持参OK! (直径約8cm)



クイズに答えて、景品をゲットしよう!

問合せ: 総務係 ☎43-7513



おせち料理 配食サービス



写真はイメージです



校区社協ボランティアの協力により、高齢者及び障がい者の年末の安否確認と地域での繋がりづくりを目的に、おせち料理の配食を実施します。

対象者 下記条件①と②の両方があてはまる方

- ①ご自身に見守りが必要だと感じる方やご近所との関わりが少なくなっている方で、次のいずれかにあてはまる方
- ・80歳以上の方のみの世帯
 - ・障がい者の方のみの世帯
 - ・障がい者と80歳以上の方のみの世帯
- ②お届け日当日、必ずご本人が自宅で料理を受取るこの出来る方



喜んで待っていてくれるのが嬉しい。こちらまで心が温かくなりますね。(ボランティア)

いつも気にかけて声をかけてもらえて嬉しい。感謝しています。(利用者)

料金

1人前 約2,000円
(お一人様1食限り)

内容

1人用おせち料理
(未開封の場合、約1ヶ月保存可能)

お届け日

12月28日(水)午後
※時間指定はできません。

※変更となる可能性があります。
詳細は、お申込者にお知らせいたします。

申込方法

①か②いずれかの方法で申込み

- ①地域の配食ボランティアをご存知の方は直接ボランティアへお申し出ください。
- ②初めてご利用を希望される方は地域福祉係までお問合せください。



申込期間

10月17日(月)～11月11日(金)(期間厳守) 料金を添えてボランティアまでお申込みください

※ボランティアの状況により、地域によっては、おせち料理を配達できないこともあります。
※新型コロナウイルス感染症の感染状況等によっては、お届け日等が変更となる場合がございます。

★おせち料理のキャンセルは、11月18日(金)まで返金可能

問合せ：地域福祉係 ☎43-7513

人を支え、人を輝かせる
プロフェッショナルへ

受験資格が取得できる国家資格

- ・社会福祉士
- ・精神保健福祉士
- ・介護福祉士

世界が変わる体験がある。

桃山学院大学
St. Andrew's University

〒594-1198
大阪府和泉市まなび野1-1
TEL. 0725-92-7034

よりよい保育をめざして
業務の負担を減らしませんか?

保育のICTは

園支援システム
イロドリ

株式会社 南海廣告社
☎06-6632-2985

広告募集中!!

問合せ：総務係
☎43-7513



Like



和泉市社協の You Tubeチャンネルを 開設しました!



CHECK!



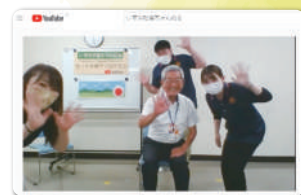

で検索!



＃つながりたい+つながろうプロジェクト

新型コロナウイルス感染症対策のため、様々な地域活動がやむなく縮小されています。そこで、和泉市社協ではYouTubeチャンネルを開設し、地域の皆さまの心と身体の健康のために簡単な体操や社協の様々な情報をお届けします。ぜひ、ご覧ください。

いずみ社協ちゃんねるURL

<https://www.youtube.com/watch?v=BQfKIm9YakU>


和泉ボランティア・市民活動フェスタ2022

広げていこう!
地域のつながり
みんなの輪

アイ・あいロビーではボランティアのみなさんの日頃の活動の発表の場として、また、世代間交流や出会いの場を作ることを目的に、毎年フェスタを開催しています。

誰でも参加できる体験型のスタンプラリーやお楽しみ抽選会など楽しい企画をたくさんご用意していますので、ご家族やお友達をお誘いのうえ、ぜひご参加ください。

日 時: **10月29日(土)** 午前10時～午後3時
場 所: 和泉中央 エコールいずみ アムゼ広場とその周辺
内 容: ステージ発表、ワークショップ(体験コーナー)、パネル展示
遊びの広場、スタンプラリー、お楽しみ抽選会等

問合せ: アイ・あいロビー ☎57-0294



誰もが住みよいまちづくりを目指す「協議の場」を開催！

「協議の場」とは、和泉市の各小学校区に組織されている校区社会福祉協議会を中心に、地域で活躍されているボランティアのみなさんや関係団体等が参画し、地域の福祉課題等の解決に向けての話し合いを行う場です。

ここ数年、コロナ禍の影響で、なかなか会議開催が難しい状況が続いていましたが、「今年度こそは！」と地域の皆さんの熱い意気込みのもと、感染症対策を行いながら、各校区で「協議の場」が続々と開催され、地域づくりのための活発な意見交換が行われています！！

「協議の場」で話し合われている内容や各地域での地域活動等に興味や関心をお持ちの方は、下記までお気軽にお問合せください♪地域で活躍されているボランティアのみなさんの活動を本会は今後もサポートさせていただきます！



地域住民による無理のない見守り活動を考えよう！



「協議の場」や地域の仕組み作りを一緒にサポートする「地域福祉推進コーディネーター」*も参加されました！

子育て支援や防災、地域での交流会等、様々なテーマについての情報交換や話し合いが行われました。

※地域福祉推進コーディネーター：令和4年度に「協議の場」の運営や課題解決のために配置された支援員

問合せ：地域福祉係 ☎43-7513

機能訓練 利用者募集!!

募集人数	月曜日・水曜日 ともに若干名
時間	午後1時30分から午後4時30分まで 1人20分(詳しくはお問合せください)
対象者	市内在住で、身体障がい者手帳を持っている人・状態が安定しており、自宅で生活している人
内容	体操指導・生活動作指導
期間	令和5年3月末まで
場所	総合福祉会館



理学療法士と一緒に、楽しく体を動かしませんか!?日常生活に必要な身体機能を維持するための体操、自宅のできる体操の指導・生活動作の指導を行います!

※毎月第1月曜日に、当館で指定医の診察を受ける必要があります

※介護保険・医療保険でリハビリを受けている方、受ける事が出来る方は対象外です。

※送迎はありません。

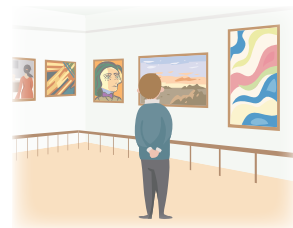
問合せ：管理第1係 ☎：43-7510

各種募集・ご案内

第19回すこやか文化祭作品展の作品募集

高齢者の方の日頃の成果を発表する場として、すこやか文化祭作品展を開催します。

- ◇開催日：令和4年12月7日(水)～9日(金)
- ◇時間：午前10時～午後5時(最終日の9日は午後3時30分まで)
- ◇場所：和泉シティプラザ3階レセプションホール
- ◇募集作品：日本画・洋画・墨絵・写真・彫刻・編み物など
- ◇出展資格：市内在住の60歳以上の方
- ◇募集期間：10月28日(金)まで(土日祝は除く)
- ◇参加申込：所定の用紙(本部窓口にて配付)により和泉市老人クラブ連合会事務局へ申込み



主催：和泉市老人クラブ連合会・和泉市社会福祉協議会
 問合せ：和泉市老人クラブ連合会事務局 ☎43-7513

登録ヘルパー・ガイドヘルパー大募集

- ◇必要資格：ヘルパー2級、介護職員初任者研修、
介護福祉士、ガイドヘルパー・同行援護資格等をお持ちの方
- ◇勤務時間：午前6時～午後10時の都合の良い時間(詳細応相談)
- ◇時給：生活援助～1,500円/身体介護～1,600円(諸経費含む)
(その他稼働に応じた手当多数あり)

問合せ：ヘルパーステーション ☎40-1400

時給に加えて、
働けば働くほど
手当がもらえます!



心配ごと相談

日常生活の心配ごとについて、
「心配ごと相談員」が相談をお受けします。
ひとりで悩まず、お気軽にご相談、お問合せ下さい。



ゆっくり話を
聞いてもらえて
よかった



誰にも言えなかった
ことも話せて
スッキリしました



相談の様子

- ◇日時：毎週火曜日 午後1時30分～午後4時(受付は午後3時まで)
 - ◇場所：総合福祉会館内2階会議室
- ※来館前に必ず検温をし、発熱などの体調不良の場合は、ご来館をお控えください。

問合せ：地域福祉係 ☎43-7513

無料

秘密厳守

和泉市社会福祉協議会 本部
和泉市立総合福祉会館内

〒594-0071 和泉市府中町四丁目20番4号
 ☎(0725) 43-7513 Fax (0725) 41-3154
 Eメール izumisya@abelia.ocn.ne.jp

和泉市社会福祉協議会 幸事務所
和泉市立北部総合福祉会館内

〒594-0005 和泉市幸二丁目5番16号
 ☎(0725) 41-2591 Fax (0725) 41-3191
 Eメール shakyo-hokubu@apricot.ocn.ne.jp

和泉ボランティア・市民活動センター
「アイ・あいロビー」

〒594-0041 和泉市いぶき野五丁目1番7号
 ☎(0725) 57-0294 Fax (0725) 57-3294
 Eメール aialobby@izumi-syakyo.net