

# What is “社協”?



# What

# is



# “社協”?



大阪府市町村社会福祉協議会 令和6年度

# オープンカンパニー

## 体験者募集中!!



詳細はコチラ



申込はコチラ

## 社会福祉協議会とは

社会福祉協議会（以下、社協）は、地域の社会福祉活動を推進することを目的とした非営利の民間組織です。少子高齢化やひきこもり、人々のつながりの希薄化、災害などさまざまな課題に対して、地域の住民や行政、地元の福祉施設、企業などの多種多様な関係者とともに取り組みます。

生活の苦しい  
家庭や学生への  
食料等の支援



子ども（みんな）  
食堂などの居場所  
づくりへの支援



被災地への支援  
や地元の防災力  
向上の実践



様々な取り組み  
の実践者が集まる  
研修や会議



# オープンカンパニー

旧：短期インターンシップ

本事業では、大阪府内の市町村社協の活動を広く知っていただくとともに、社協が担う仕事に関心をもっていただくことを主な目的としています。

5  
日間以内

対象者

原則 大学・大学院・専門学校  
等に在籍されている方

実施期間

令和6年

4月1日(月)

令和7年

3月31日(月)

- ※ 土・日・祝は原則休みとします。体験希望日や日数、時間は受入社協と調整いただきます。
- ※ 受入社協での事前準備等があるため、遅くとも体験希望日の2週間前までには必ず連絡してください。直前の場合お受けできない場合があります。

その他

1. 受入社協との雇用関係は発生しませんので、賃金は支払われません。
2. 体験自体は無料ですが、食費・交通費は自己負担となります。
3. 体験終了後はアンケートを受入社協に提出してください。
4. 社協によって事業内容が異なります。  
この機会に、是非、たくさんの社協を体験してみてください。

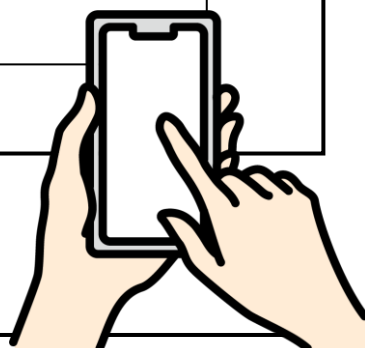
# オープンカンパニーの流れ

## 申し込み

二次元コード又はURLより、必要事項を入力してお申し込みください。



[https://aff60c26.form.kinto  
neapp.com/public/r6osaka-  
opencompany](https://aff60c26.form.kinto.neapp.com/public/r6osaka-opencompany)



## 希望する受入社協との調整

お申込み翌日～1週間で、各市町村担当者から連絡いたします。

担当者の方とは、

- ①体験日(最大5日間)
  - ②当日の集合場所・時間
  - ③当日の持ち物・服装
  - ④事前オリエンテーションの有無
- を確認してください。



## 事前オリエンテーション(任意)

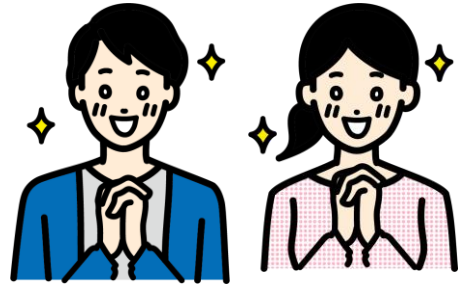
体験日等が決まりましたら、受入社協によっては事前オリエンテーションを行う場合があります。

事前オリエンテーションでは、市町村社協の活動や体験する部署、体験中の留意事項等を確認いただきます。



## オープンカンパニー当日

“社協”の世界を存分に  
楽しみましょう！



万が一、体調不良などで欠席される場合は、受入社協の担当者に必ずご連絡ください。

また、体験中に困ったことがあれば自分で判断せず、受入社協の職員に必ず確認しましょう。

TOPIC 当日って何をもっていけばいいの？

- 筆記用具
- メモ帳
- 各社協で指定されたもの



TOPIC 当日はどんな服装でいけばいいの？

プログラムによって異なるので、事前に受入社協の担当者に確認しましょう

## オープンカンパニー終了後

体験終了後、下記の二次元コードを読み取っていただき、アンケートにご回答ください！（URLからどうぞ！）

他にも希望する社協がある場合は、ステップ①に戻ります。

<https://forms.gle/N5sRCr48DDspIHnc9>



# 受入社会福祉協議会 一覧表

オープンカンパニーの受入を実施している大阪府内の社会福祉協議会は以下の通りです。

なお、受入可能期間については各社協の判断や天災等の事由によって、変更となる場合がございます。詳細は、各社協へお問い合わせください。

ブロック	社協名	受入可能期間	除外日
北摂	摂津市	2024/4/1 ~ 2025/3/31	基本的になし
	吹田市	2024/6/3 ~ 2025/2/28	8月
河北	枚方市	2024/11/1 ~ 2025/3/31	基本的になし
	寝屋川市	2024/4/1 ~ 2025/3/31	基本的になし
	門真市	2024/7/1 ~ 2025/2/28	土日及び祝祭日
	交野市	2024/7/1 ~ 2025/3/28	土・日・祝、お盆、年末年始
河南	東大阪市	2024/4/1 ~ 2025/3/31	基本的になし
	八尾市	2024/6/1 ~ 2025/2/28	基本的になし
	柏原市	2024/10/1 ~ 2025/2/28	基本的になし
	富田林市	2024/8/1 ~ 2024/9/30	基本的になし
	河内長野市	2024/8/1 ~ 2025/2/28	基本的になし
	松原市	2024/4/1 ~ 2025/3/31	8月19日~9月2日は不可
泉州	泉大津市	2024/5/20 ~ 2025/3/14	基本的になし
	和泉市	2024/4/1 ~ 2025/3/31	基本的になし
	阪南市	2024/10/1 ~ 2025/1/31	基本的になし
	忠岡町	2024/7/1 ~ 2025/3/31	原則、土・日・祝日

※上記日程のうち、最大5日間でオープンカンパニーをお申込みいただけます。

北摂ブロック

## 吹田市社会福祉協議会

受入可能期間	2024年6月3日(月) ~ 2025年2月28日(金)		
	(除外日:8月)		
担当者	坂上 真依子		
TEL	06-6339-1205	FAX	06-6170-5800
Mail	suisyakyo@mua.biglobe.ne.jp		
所在地	〒564-0072 大阪府吹田市出口町19-2 吹田市立総合福祉会館2階		
交通アクセス	阪急千里線 吹田駅・豊津駅 徒歩10分、JR京都線 吹田駅 徒歩16分		
HP・SNS等	<a href="https://www.suisyakyo.or.jp/">https://www.suisyakyo.or.jp/</a> 		
体験内容(過去)	地区福祉委員会活動への参加、ボランティアセンター事業への参加など。		
体験者へのメッセージ	実際に地域に出向いて、ボランティアさんや福祉委員のみなさんが取り組む地域福祉を肌で感じてみませんか？		


北摂ブロック

## 摂津市社会福祉協議会

受入可能期間	2024年4月1日(月) ~ 2025年3月31日(月)		
	(除外日:基本的になし)		
担当者	武村 尚子		
TEL	06-4860-6460	FAX	06-6383-9102
Mail	settusisyakyou@settusisyakyou.or.jp		
所在地	〒566-0022 摂津市三島2-5-4 摂津市立地域福祉活動支援センター内		
交通アクセス	大阪モノレール摂津駅 徒歩5分		
HP・SNS等	<a href="https://settusisyakyou.or.jp/">https://settusisyakyou.or.jp/</a> 		
体験内容(過去)	摂津市社会福祉協議会は、地域の人びとが安心して生活することのできる『福祉のまちづくり』の実現をめざし、さまざまな活動をおこなっています。幅広い年代の方の相談支援をしているため、広い視点から福祉的な援助方法を学び、体験することができます。		
体験者へのメッセージ	サロン・リハサロンや各種行事などの見学や参加 社協の事業に関する講義 地域包括支援センター・CSW・日常生活自立支援事業・ライフサポーターとの訪問同行等		

河北ブロック

## 枚方市社会福祉協議会

受入可能期間	2024年11月1日(金) ~ 2025年3月31日(月)		
	(除外日:基本的になし)		
担当者	濱道 俊成		
TEL	072-844-2443	FAX	072-807-5779
Mail	fukushi@hirakata-shakyo.net		
所在地	〒573-1191 枚方市新町2丁目1-35 ラポールひらかた内		
交通アクセス	京阪電鉄「枚方市」駅徒歩5分		
HP・SNS等	<a href="https://www.hirakata-shakyo.net/">https://www.hirakata-shakyo.net/</a> 		
体験内容(過去)	CSWへ同行(地域サロンや出張相談会など) イベントや行事の補助(ボランティアセンターや地域支援センターゆいなど) 広報・企画の体験(チラシづくりや動画編集など) 職員との交流会(若手の社協職員に質問できる時間を設けます!)		
体験者へのメッセージ	複雑多岐にわたる福祉課題や制度の狭間にある課題に柔軟に対応し、新たな社会資源の開発など、職員一同団結して頑張っています。 地域福祉の魅力を広く知ってもらうために、若手職員を中心としてYouTubeやInstagramなどSNSでの発信などにも力を入れています。学生のみなさんにお会いできることを楽しみにしています。		



河北ブロック

## 寝屋川市社会福祉協議会

受入可能期間	2024年4月1日(月) ~ 2025年3月31日(月)		
	(除外日:基本的になし)		
担当者	杉谷 嘉紀		
TEL	072-838-0400	FAX	072-838-0166
Mail	info@neyagawa-shakyo.or.jp		
所在地	〒572-8566 寝屋川市池田西町 24-5 市立池の里市民交流センター内		
交通アクセス	京阪本線「寝屋川市駅」よりバス約 10 分または徒歩約 30 分 京阪バス西口3番のりば(3・5・10・11・12 系統)/1番のりば(4系統) 市立保健福祉センター東口下車 徒歩3分		
HP・SNS 等	<a href="http://www.neyagawa-shakyo.or.jp/">http://www.neyagawa-shakyo.or.jp/</a> 	<a href="https://www.instagram.com/neyagawashishakyo?igsh=MW5oNGw5OWdpNWN0aA==">https://www.instagram.com/neyagawashishakyo?igsh=MW5oNGw5OWdpNWN0aA==</a> 	
体験内容 (過去)	【過去の実施例】 同時受入れの他大学生との交流/イズミヤとのコラボイベントへの参加 ケース検討会への参加/災害に備えた地域丸ごと座談会への参加 CSW 企画会議への参加/魂込めたレクチャー/先輩職員インタビュー など		
体験者へのメッセージ	寝屋川市社協では多くの挑戦をしています。「福祉の仕事」に関心があるあなた。 「クリエイティブな福祉実践」の一部と一緒に感じませんか。魅力的な地域のヒトとの 出会いもあるはずです。3日間以上の体験をおすすめします。		

河北ブロック

## 門真市社会福祉協議会

受入可能期間	2024年7月1日(月) ~ 2025年2月28日(金)		
	(除外日:土日及び祝祭日)		
担当者	藤江 冬人		
TEL	06-6902-6453	FAX	06-6904-1456
Mail	kadoma@osk3.3web.ne.jp		
所在地	〒571-0064 大阪府門真市御堂町14番1号 門真市保健福祉センター内		
交通アクセス	京阪電車 古川橋駅より徒歩10分		
HP・SNS等	<a href="https://www.kadoma-syakyo.com/">https://www.kadoma-syakyo.com/</a> 		
体験内容(過去)	-		
体験者へのメッセージ	小中学校での体験型の福祉教育の推進や、認知症になっても輝けるまちを目指す「ゆめ伴プロジェクト」など、多様な住民が当事者の立場に立って一緒に考え、一緒に参加できる地域福祉活動に取り組んでいます。		

河北ブロック

## 交野市社会福祉協議会

受入可能期間	2024年7月1日(月) ~ 2025年3月28日(金)		
	(除外日:土・日・祝、お盆、年末年始)		
担当者	舟山 鮎子		
TEL	072-895-1185	FAX	072-893-6423
Mail	nijimaru@katano-shakyo.com		
所在地	〒576-0034 交野市天野が原町 5-5-1 ゆうゆうセンター3階		
交通アクセス	①JR 学研都市線 河内磐船駅 徒歩 2分 ②京阪交野線 河内森駅 徒歩 6分		
HP・SNS等	<a href="https://www.katano-shakyo.com/">https://www.katano-shakyo.com/</a> 		
体験内容(過去)	学びたい内容や要望を学生に確認した上で、スケジュールの作成を行います。		
体験者へのメッセージ	当会では、大学で福祉を先行されている方はもちろん、ふくし以外の分野を先行されている学生さんの参加も大歓迎です。社会福祉協議会とは何なのかから説明をしますので、お気軽にお申し込みください♪(^o^)/		

河南ブロック

## 東大阪市社会福祉協議会

受入可能期間	2024年4月1日(月) ~ 2025年3月31日(月)		
	(除外日:基本的になし)		
担当者	築地 佑人		
TEL	06-6789-7202	FAX	06-6618-4566
Mail	hoss01@ceres.ocn.ne.jp		
所在地	〒577 0054 大阪府東大阪市高井田元町 1-2-13		
交通アクセス	近鉄・JR 河内永和駅より徒歩 2 分		
HP・SNS 等	<a href="http://heartnet-hoshakyo.org/">http://heartnet-hoshakyo.org/</a> 		
体験内容 (過去)	申込者の希望に添ったプログラムを検討します。		
体験者へのメッセージ	「すべての人が地域で個性を尊重し合い、支え合い、共に生きる安心と活力の福祉コミュニティの実現」を基本理念に地域福祉の推進・課題解決に努めています。フェイスブックでも地域活動等の紹介をしておりますので、ぜひご覧ください。		

河南ブロック

## 八尾市社会福祉協議会

受入可能期間	2024年6月1日(土) ~ 2025年2月28日(金)		
	(除外日:基本的になし)		
担当者	田中 樹子		
TEL	072-991-1161	FAX	072-924-0974
Mail	yaosyakyo@forest.ocn.ne.jp		
所在地	〒581-0003 大阪府八尾市本町 2-4-10 八尾市立社会福祉会館		
交通アクセス	近鉄大阪線「近鉄八尾」駅から徒歩10分 JR 大和路線「八尾」駅から徒歩15分		
HP・SNS等	<a href="http://yaosyakyo.org/yaosya/">http://yaosyakyo.org/yaosya/</a> 		
体験内容(過去)	地域の担い手を対象とした研修会の準備から参加、片づけまでを体験する。		
体験者へのメッセージ	本会では「だれもが夢を持ち、みんなで支え合う福祉のまち」を掲げて活動しています。暮らしに根付いた地域福祉活動やボランティア活動を応援し、困りごとを抱えた人を支援する仕事を体験しにきてください。		

河南ブロック

## 柏原市社会福祉協議会

受入可能期間	2024年10月1日(火) ~ 2025年2月28日(金)		
	(除外日:基本的になし)		
担当者	畑 沙希		
TEL	072-972-6786	FAX	072-970-3200
Mail	soumu@kashiwara-shakyo.jp		
所在地	〒582-0018 大阪府柏原市大県 4-15-35 柏原市立健康福祉センターオアシス		
交通アクセス	JR 大和路線 柏原駅 より徒歩 15 分/近鉄大阪線 堅下駅 より徒歩 7 分		
HP・SNS 等	<a href="https://kashiwara-shakyo.jp/">https://kashiwara-shakyo.jp/</a> 		
体験内容 (過去)	地域のサロン活動や研修会等の見学・参加		
体験者へのメッセージ	柏原市社協では、“誰もが安心して暮らせる人にやさしいまちづくり”を地域のみなさんやボランティア、福祉・保健等の関係団体、行政、企業などの協力を求めながら進めています。また、事業型社協として介護保険事業、障害者自立支援事業の経営に当たる一方、市の受託事業、住民参加による新たな在宅福祉サービス事業の開発にも積極的に取り組んでいます。		

河南ブロック

## 富田林市社会福祉協議会

受入可能期間	2024年8月1日(木) ~ 2025年9月30日(火)		
	(除外日:基本的になし)		
担当者	泉川 大地		
TEL	0721-25-8200	FAX	0721-25-8230
Mail	tonvc@poppy.ocn.ne.jp		
所在地	〒584-0037 富田林市宮甲田町9-9 総合福祉会館内		
交通アクセス	近鉄長野線 川西駅下車 徒歩10分		
HP・SNS等	<a href="http://tonsyakyo.info/">http://tonsyakyo.info/</a> 		
体験内容(過去)	-		
体験者へのメッセージ	安心して住み続けられるハートのあるまちづくりを目指して福祉委員会活動やボランティア活動推進等を行っています。部署は地域福祉係や包括支援センター等があり、地域の方々との関わりを通じて幅広い視点で福祉を学ぶことができます。		

河南ブロック

## 河内長野市社会福祉協議会

受入可能期間	2024年8月1日(木) ~ 2025年2月28日(金)		
	(除外日:基本的になし)		
担当者	石部 瑞希		
TEL	0721-65-0133	FAX	0721-65-0143
Mail	ksyakyou@silver.ocn.ne.jp		
所在地	〒586-0033 河内長野市喜多町663-1 イズミヤ SC 河内長野4階内		
交通アクセス	南海高野線・近鉄長野線「河内長野」駅下車徒歩 10分		
HP・SNS等	<a href="http://www.kawachinaganoshishakyo.or.jp/">http://www.kawachinaganoshishakyo.or.jp/</a> 		
体験内容(過去)	概要説明、市内見学説明、先輩職員とのフリートーク、 福祉学習・地域活動見学など		
体験者へのメッセージ	子ども・高齢者・障がいをお持ちの方など、幅広い方々と関わることが出来ます。「サロン」や「みんなの食堂」など地域での活動への参加や、様々な方々との出会いは、学校では学ぶことの出来ない貴重な体験、そして刺激となるはずです。ご参加、お待ちしております!(^^)		



河南ブロック

## 松原市社会福祉協議会

受入可能期間	2024年4月1日(月) ~ 2025年3月31日(月)		
	(除外日:8月19日~9月2日 基本的になし日は不可)		
担当者	小田 哲司		
TEL	072-333-0294	FAX	072-335-0294
Mail	webmaster@matsubarashakyo.net		
所在地	〒583-0043 松原市阿保 1-1-1 松原市役所東別館 3階		
交通アクセス	近鉄南大阪線河内松原駅徒歩9分		
HP・SNS等	<a href="https://www.matsubarashakyo.net/">https://www.matsubarashakyo.net/</a> 		
体験内容(過去)	地域福祉の現場を体験して、普段の生活をしている中での社会福祉協議会の関わりを体験していただきます。		
体験者へのメッセージ	「住み慣れた地域で誰もが安心して暮らせるまちづくり」を行うため、地域内の福祉課題解決に向けての取り組みを通して、地域福祉の推進を図っています。子どもから高齢者まで、地域全体を対象にした幅広い視点から地域福祉を学ぶことができると考えています。		


泉州ブロック

## 泉大津市社会福祉協議会

受入可能期間	2024年5月20日(月) ~ 2025年3月14日(金)		
	(除外日:基本的になし)		
担当者	松浦 佳奈		
TEL	0725-23-1393	FAX	0725-23-1394
Mail	info@syakyou.or.jp		
所在地	〒595-0026 泉大津市東雲町9番15号(市立総合福祉センター内)		
交通アクセス	南海本線 泉大津駅 徒歩約5分		
HP・SNS等	<a href="http://www.syakyou.or.jp">http://www.syakyou.or.jp</a> 		
体験内容(過去)	(令和5年度内容) 子育てサロン、ボランティアサロンなど		
体験者へのメッセージ	みなさんこんにちは!泉大津市社協です!泉大津市社協では地域福祉を推進する上で、地区福祉委員会活動として、いきいきサロンや子育て支援、ふれあい喫茶、買い物支援など、地域の方々と共に様々な活動に取り組んでいます。「社協ってどんなところ?」「地域でどんな活動をしているの?」少しでも興味のある方はこの機会にぜひご参加ください!		

泉州ブロック

## 和泉市社会福祉協議会

受入可能期間	2024年4月1日(月) ~ 2025年3月31日(月)		
	(除外日:基本的になし)		
担当者	西田 リエ		
TEL	0725-43-7513	FAX	0725-41-3154
Mail	izumisya@abelia.ocn.ne.jp		
所在地	〒594-0071 大阪府和泉市府中町四丁目20番4号(和泉市立総合福祉会館内)		
交通アクセス	JR 阪和線 和泉府中駅 徒歩 15分 南海バス 福祉会館停留所 徒歩 1分		
HP・SNS等	<a href="https://www.izumi-syakyo.net/">https://www.izumi-syakyo.net/</a> 		
体験内容(過去)	【過去実績】 令和3年度:コミュニティワークの疑似体験(住民懇談会の疑似体験) 令和2年度:災害ボランティアセンター立ち上げ訓練への参加 ※参加希望者には事前に体験内容の希望を聞き調整します。(ご希望に沿えない場合もあります) ※令和6年度の実施内容につきましては調整中です。		
体験者へのメッセージ	和泉市社協では「地域づくりの応援団」として、地域住民同士の見守りやつながりづくり、生きがいつくりのほか、地域のみなさんの「あったらいいな」を形にする活動をいろんな方たちと協力して取り組んでいます。この機会にぜひ、体験してみませんか。ご参加お待ちしております。		

泉州ブロック

## 阪南市社会福祉協議会

受入可能期間	2024年10月1日(火) ~ 2025年1月31日(金)		
	(除外日:基本的になし)		
担当者	坂上 尚大		
TEL	072-472-3333	FAX	072-471-7900
Mail	h-shakyo@sb3.so-net.ne.jp		
所在地	〒599-0201 阪南市尾崎町1-18-15 地域交流館		
交通アクセス	南海本線 尾崎駅 徒歩3分		
HP・SNS等	<a href="https://www.hannanshi-shakyo.jp/">https://www.hannanshi-shakyo.jp/</a> 		
体験内容(過去)	・福祉委員会活動 見学 ・農福・漁福連携活動 見学 ・子どもの居場所 見学		
体験者へのメッセージ	とっても前向きな地域の人たち、ボランティアさんたちと共に、みんなが住みよい笑顔のまちづくりをめざして、職員一丸となって取り組んでいます。人の想いに寄り添う、想いをカタチにする職場をぜひ肌で感じたい!という人をお待ちしています!		

泉州ブロック

## 忠岡町社会福祉協議会

受入可能期間	2024年7月1日(月) ~ 2025年3月31日(月)		
	(除外日:原則、土日祝)		
担当者	東 祥子		
TEL	0725-31-1666	FAX	0725-31-3555
Mail	tadaoka@gold.ocn.ne.jp		
所在地	〒595-0813 大阪府泉北郡忠岡町忠岡南1-9-15		
交通アクセス	南海本線 忠岡駅 徒歩5分		
HP・SNS等	<a href="https://www.tadaoka-shakyo.com/">https://www.tadaoka-shakyo.com/</a> 		
体験内容(過去)	「各地区サロン活動」「生活支援事業(買い物支援事業・仮称ちよこっとボランティア)」「子ども食堂支援」「障がい者スポーツ支援」等他各種社協事業等		
体験者へのメッセージ	日本一小さい町で、短期の職業体験してみませんか。		

# オープンカンパニー 終了後アンケート

学校名	
学部・学科・学年	学部 学科 年生
メールアドレス ※任意	お書きいただいた場合は、大阪府内の求人など就活情報をお送りします。
受入社協名	( ) 社会福祉協議会
体験日程	日間 (令和 年 月 日～令和 年 月 日)
感想	<p>① 本事業はいかがでしたか？該当するものに✓してください。 <input type="checkbox"/>大変参考になった <input type="checkbox"/>参考になった <input type="checkbox"/>あまり参考にならなかった <input type="checkbox"/>参考にならなかった (具体的に： )</p> <p>② 本事業体験前と比べて、社会福祉協議会に対する考え方に変化がありましたか？該当するものに✓してください。 <input type="checkbox"/>変化があった <input type="checkbox"/>変化がなかった <input type="checkbox"/>その他 (具体的に： )</p> <p>③ 今後の就職先についてどのようにお考えですか？該当するものに✓してください。 <input type="checkbox"/>福祉関係の業界を考えている <input type="checkbox"/>福祉関係以外の業界を考えている <input type="checkbox"/>未定</p> <p>④ ③で「福祉関係の業界を考えている」とお答えされた方にお聞きします。該当するものに✓してください。(複数回答可) <input type="checkbox"/>社会福祉協議会 <input type="checkbox"/>施設(高齢) <input type="checkbox"/>施設(障がい) <input type="checkbox"/>福祉施設(児童) <input type="checkbox"/>公務員(福祉職) <input type="checkbox"/>その他( )</p> <p>⑤ 本事業をどこでお聞きになりましたか？該当するものに✓してください。 <input type="checkbox"/>チラシを見た <input type="checkbox"/>学校の先生から聞いた <input type="checkbox"/>社協職員から紹介された <input type="checkbox"/>その他( )</p> <p>⑥ 今回のオープンカンパニーでのご意見(気づき等)があればお聞かせください。 ( )</p>



↑  
こちらの QR  
コードから  
も回答いた  
だけます。

このページをコピーしてお使いください。終了時に受入社協にご提出ください。アンケートの内容は、事務局で取りまとめのうえ、大阪府市町村社会福祉協議会連合会において共有し、今後の事業企画の参考にさせていただきます。