

グループ名

南池田中学校みどりのボランティア

結成 2005年 4月 1日

メンバー数 15 名
女性 2 名
男性 13 名

○主な活動内容・グループのPR

校内清掃美化活動、樹木の剪定、学校行事への参加



地域・学校・家庭が一体となって
生徒を支援し立派な大人になってくれる
ことを願って活動しています。

■ 行事協力 ■ イベント手伝い ■ 体験学習補助 ■ 出前 ■ 花植え隊 □ おたすけ隊

活動日

毎月1回 第3土曜日

主な活動拠点・場所

南池田中学校校内、近隣

メンバー募集状況

随時募集中

グループ名

いずみの森の会

結成 2005年 3月

メンバー数 33 名
女性 1 名
男性 32 名

○主な活動内容・グループのPR

荒れた森林をボランティア活動によって再生、及び森林ボランティアの養成をする。

自然との共生を学び、自然の中の活動によって人自身の活力をも生み出す。

作業は厳しいが、高齢者も多く、元気に活動しています。



行事協力 イベント手伝い 体験学習補助 出前 花植え隊 おたすけ隊

活動日

水、土、日が主で
1か月に2～3日

主な活動拠点・場所

市内南部、横山、南横山地区

メンバー募集状況

募集中

グループ名

NPO法人

いずみの国の自然館クラブ

結成 2004年 10月 5日

メンバー数 88 名

女性 34 名
男性 54 名

○主な活動内容・グループのPR

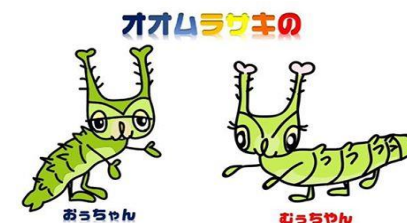
和泉市を中心に自然に関する活動を行っています。

●自然観察会 毎月第3日曜 10時～12時

信太山惣ヶ池、黒鳥山公園、光明池、
松尾寺町、梨本・谷山池、側川、父鬼川、
槇尾山施福寺登山、東槇尾川

●講習・講演会

蝶の展翅・植物の標本作り、バッタの解剖
蝶の鱗粉転写、チリメンモンスターをさがせ
化石標本作り、苔テラリウム、名前調べの会



●会報「いずみの国の自然」年3回発行

●清掃活動（観察会時）等

★7月第1日曜・・・自然館にて、オオムラサキ祭りを開催します。



特定非営利活動法人
**いずみの国の
自然館クラブ**

<http://www.shizenkan-club.net/>
face bookもご覧下さい。

行事協力 イベント手伝い 体験学習補助 出前 花植え隊 おたすけ隊

活動日

第3日曜、他

主な活動拠点・場所

和泉市を中心として周辺地域

メンバー募集状況

募集中

グループ名

NPO法人

信太の森FANクラブ

結成 2012年 6月 25日

メンバー数 47名
女性 12名
男性 35名

○主な活動内容・グループのPR

大阪でも生物多様性に満ちた信太山丘陵の里山的自然を後世に残すために、毎月、自然観察会、里山保全活動を行っています。

自然を大切に、自然の中で活動したい方、信太山丘陵の歴史、文化に興味ある方ならどなたでも参加できます。

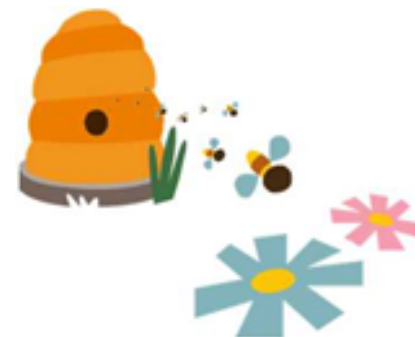
信太山丘陵に関する講演会、写真展、絵画展も実施しています。

自然観察会 毎月第4日曜日 9時～12時

四季折々の動植物とのふれあいは、心を癒します。

里山保全活動 奇数月：第2水曜日 偶数月：第2土曜日

月に1度、自分の体力に合った活動でいい汗かきませんか？



行事協力 イベント手伝い 体験学習補助 出前 4花植え隊 おたすけ隊

活動日

第4日曜日
奇数月第2水曜日
偶数月第2土曜日

主な活動拠点・場所

信太山丘陵の惣ヶ池湿地
及びその周辺

メンバー募集状況

募集中

グループ名

コトノネ

結成 2013年 9月

メンバー数 3 名
女性 3 名
男性 0 名

○主な活動内容・グループのPR

持続可能な未来を見据えて、自然との共生、食、農業、地域コミュニティづくりをテーマに様々な取り組みをしながら、魅力的な心地よい地域づくりをして行くことを目指し、活動しています。



活動実績

2013年12月、2014年11月と石尾山弘法寺で開催された「いずみの国の
いつくしみ市」の企画。運営・バックアップを行いました。

2014年からは「谷山池ガルデン」にて市民農園や自然活動など。

行事協力 イベント手伝い 体験学習補助 出前 花植え隊 おたすけ隊

活動日

随時

主な活動拠点・場所

和泉市内各所

メンバー募集状況

募集中

グループ名

いずみ環境くらぶ

結成 2002年 6月

メンバー数 40 名
女性 9 名
男性 31 名

○主な活動内容・グループのPR

「和泉市環境基本計画」に基づき、「市民」・「事業者」・「市」の三者のコミュニケーションの確立とお互いの信頼を築くために、「市民」・「事業者」が主体に環境保全活動に取り組み、交流できる場として平成14年6月に発足しました。

「地球グループ」・「自然歴史グループ」・「ごみグループ」の3つのグループに分かれて、それぞれ環境保全活動を行っています。

☆これまでの主な活動

グリーンカーテン普及活動、環境家計簿普及活動

槇尾川上流や光明池での定期的な清掃活動、その他環境啓発活動

事務局：和泉市 環境保全課



■ 行事協力 □ イベント手伝い □ 体験学習補助 □ 出前 ■ 花植え隊 □ おたすけ隊

活動日

月1回～2回

主な活動拠点・場所

和泉市内

メンバー募集状況

募集中

グループ名

大阪森林の会

結成 2015年 6月

メンバー数 20 名
女性 3 名
男性 17 名

○主な活動内容・グループのPR

和泉市の森で人工林の間伐を通じて森の再生を目指すとともに
過疎の克服をも目指すことを考えている。

後者のためには、地域通貨の利用や農業、その他、
森の百業にもかかわっていく。

このグループは和泉市の自然、歴史、文化を
創造・保全するネットワークのメンバーでもある。



■ 行事協力 □ イベント手伝い □ 体験学習補助 □ 出前 □ 花植え隊 □ おたすけ隊

活動日

約2ヶ月に1回
土曜日

主な活動拠点・場所

アイ・あいロビー、弘法寺など

メンバー募集状況

今後拡大する